

# DOCUMENTACIÓN TÉCNICA



Ref.: MIN01

Torre Mini 01

UNE EN 1176-1:2018

UNE EN 1176-3:2018

Altura libre de caída: 0,90 m

Edad recomendada de uso: de 3 a 9 años

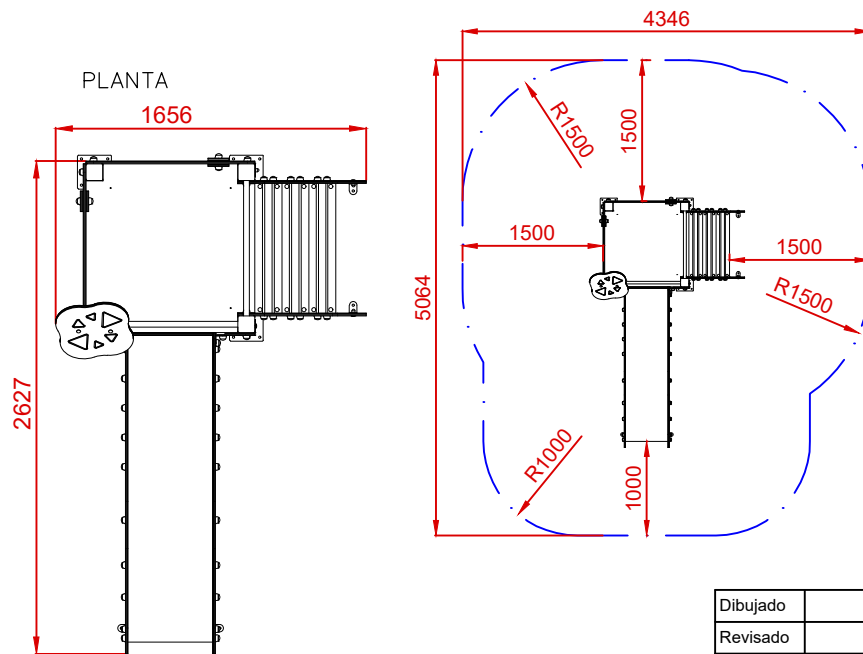
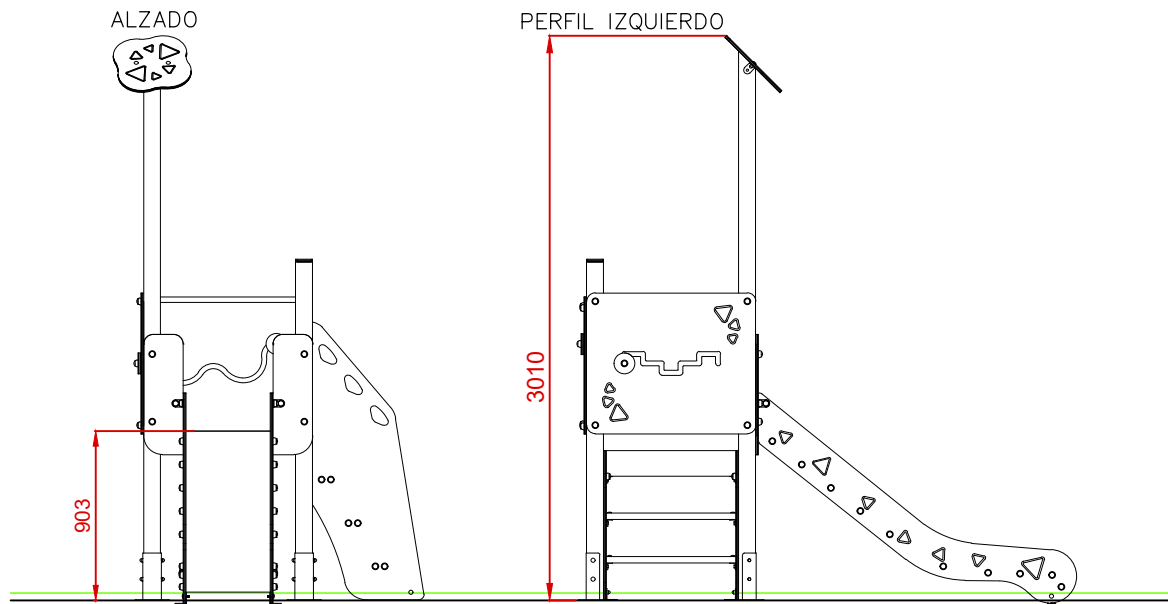
Madera de pino tratada en autoclave Nivel IV

Componentes plásticos: Polietileno de alta densidad con protección UV

Tubos de barrera y rampa de tobogán de acero inoxidable

Componentes metálicos galvanizados

Tornillería protegida con tapones de polipropileno

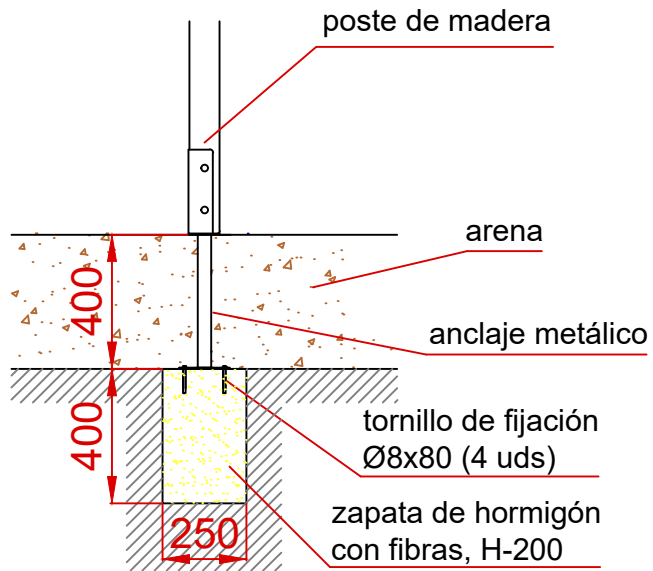


ÁREA DE SEGURIDAD  
Superficie= 18,77 m2  
E: 1/2

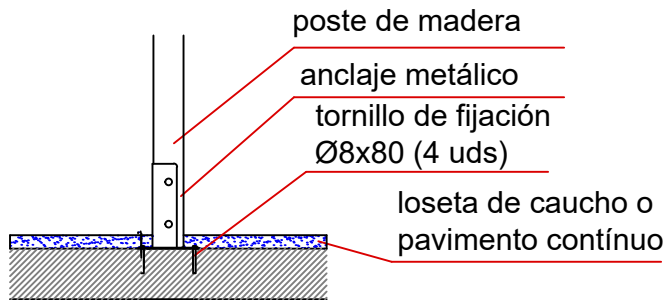
Dibujado		PLANO 1 VISTAS GENERALES		Ref: MINI01	
Revisado					
Aprobado		Descripción:	Escala:		Nº Hoja 2/3
		TORRE MINI 01	Fecha:		02/08/2023

# DETALLES CIMENTACIÓN

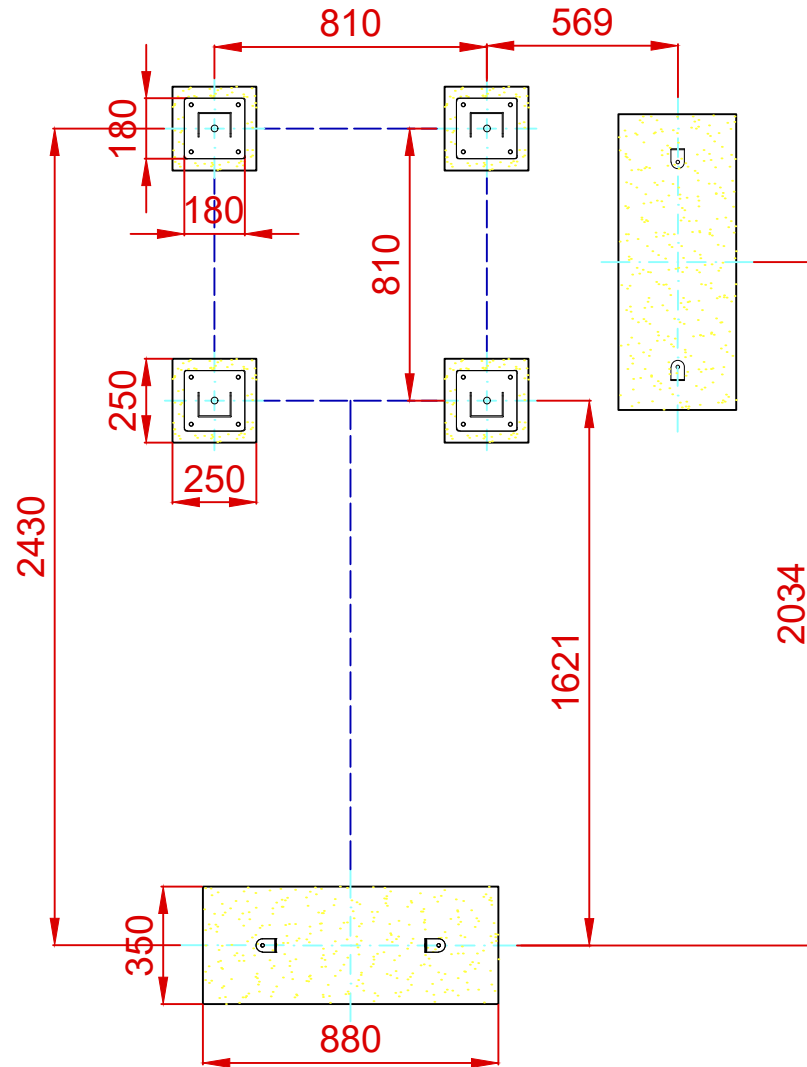
## ESQUEMA DE CIMENTACIÓN EN ARENA



## ESQUEMA DE CIMENTACIÓN EN HORMIGÓN



# PLANTA CIMENTACIÓN



Dibujado		PLANO 2		Ref: MINI01
Revisado		CIMENTACIÓN Y ANCLAJES		
Aprobado				
Descripción:		Escala:	Nº Hoja	
TORRE MINI 01			3/3	
		Fecha:	02/08/2023	

